

Modos

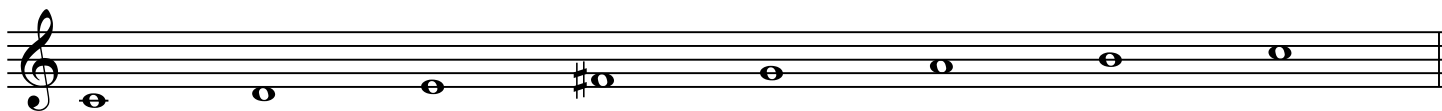
-Construccion en Paralelo-

P.Schlesinger

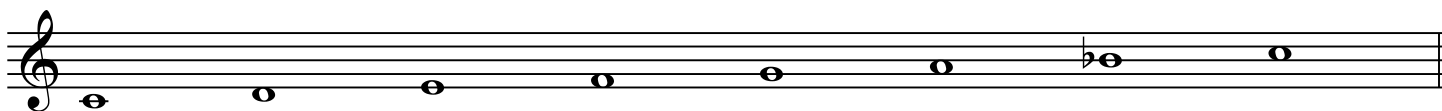
Escala Mayor : C Mayor



Modo Lidio = Escala Mayor con #4



Modo Mixolidio = Escala Mayor con b7



Escala Menor : C Menor Natural



Modo Frigio : Escala Menor Natural con b2



Modo Locrio : Escala Menor Natural con b2 y b5



Modo Dorico : Escala Menor Natural con 6 natural

